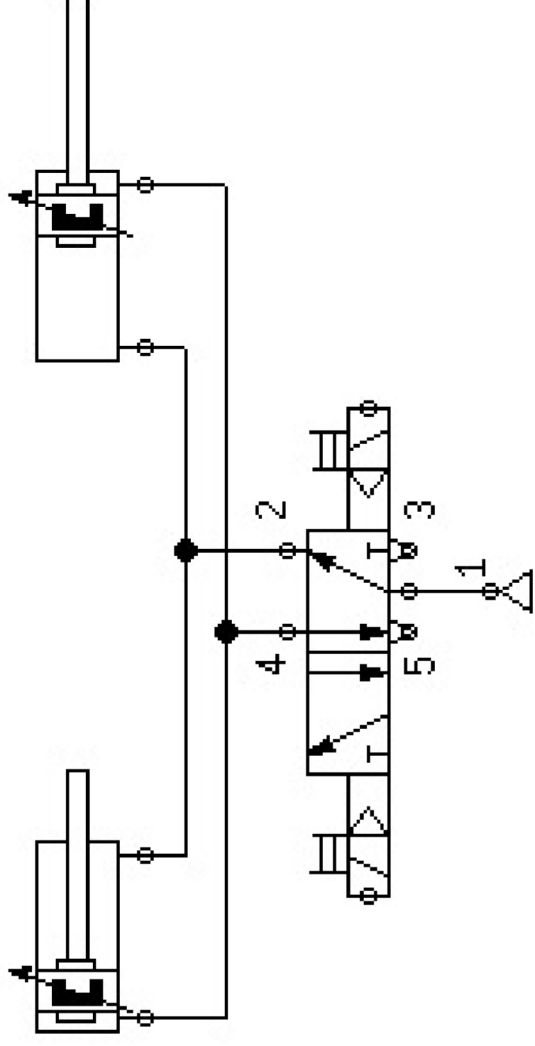
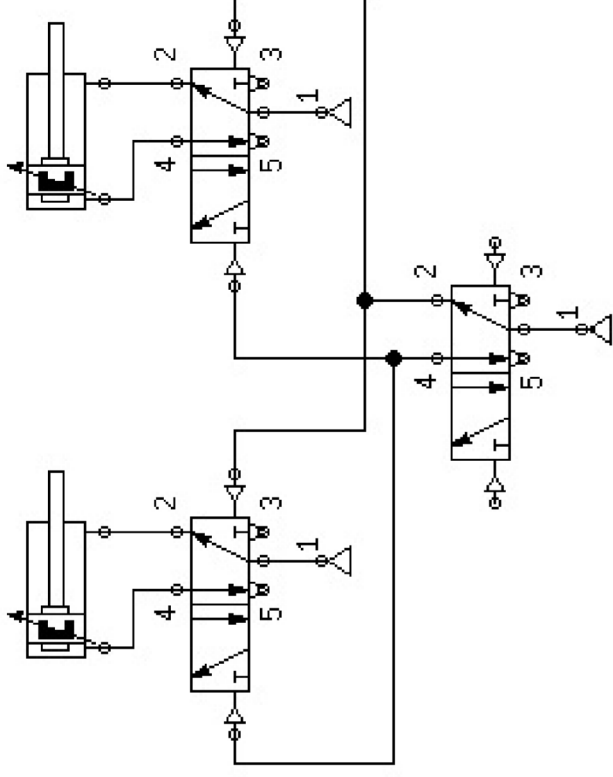


Mengendalikan Silinder Lebih Dari Satu secara langsung



- + Satu valve mengendalikan banyak aktuator
- + Satu aktuator mempresentasikan kondisi aktuator lain
- Kendali setiap aktuator terbatas
- Gaya dorong satu valve terbagi menjadi dua

Mengendalikan Silinder Lebih Dari Satu secara tidak langsung



- + Satu valve mengendalikan banyak aktuator
- + Banyak kombinasi gerak yang bisa dilakukan
- + Gaya dorong yang kuat dan sama
- Rangkaian menjadi kompleks
- Banyak membutuhkan komponen

PRAKTIKUM 7